



SKEMA®

MODEL
STAR.K

**UN CUORE SOLIDO CON UNA
SUPERFICIE RESILIENTE
A SOLID HEART WITH A
RESILIENT SURFACE**

SKEMA®

STAR.K è un pavimento di nuova generazione che esprime il suo carattere rivoluzionario attraverso il grande formato, la stabilità dimensionale ma anche nella sua composizione. “Un cuore solido con una superficie resiliente” impariamo a conoscerlo sfogliando le pagine di un catalogo che ci narra questo prodotto **SKEMA**.

STAR.K is a new generation floor covering that expresses its revolutionary character through its large size, dimensional stability and composition. “A solid heart with a resilient surface”, we will learn to know it by flipping through the pages of a catalogue that tells us about this **SKEMA** product.

MODEL
STAR.K

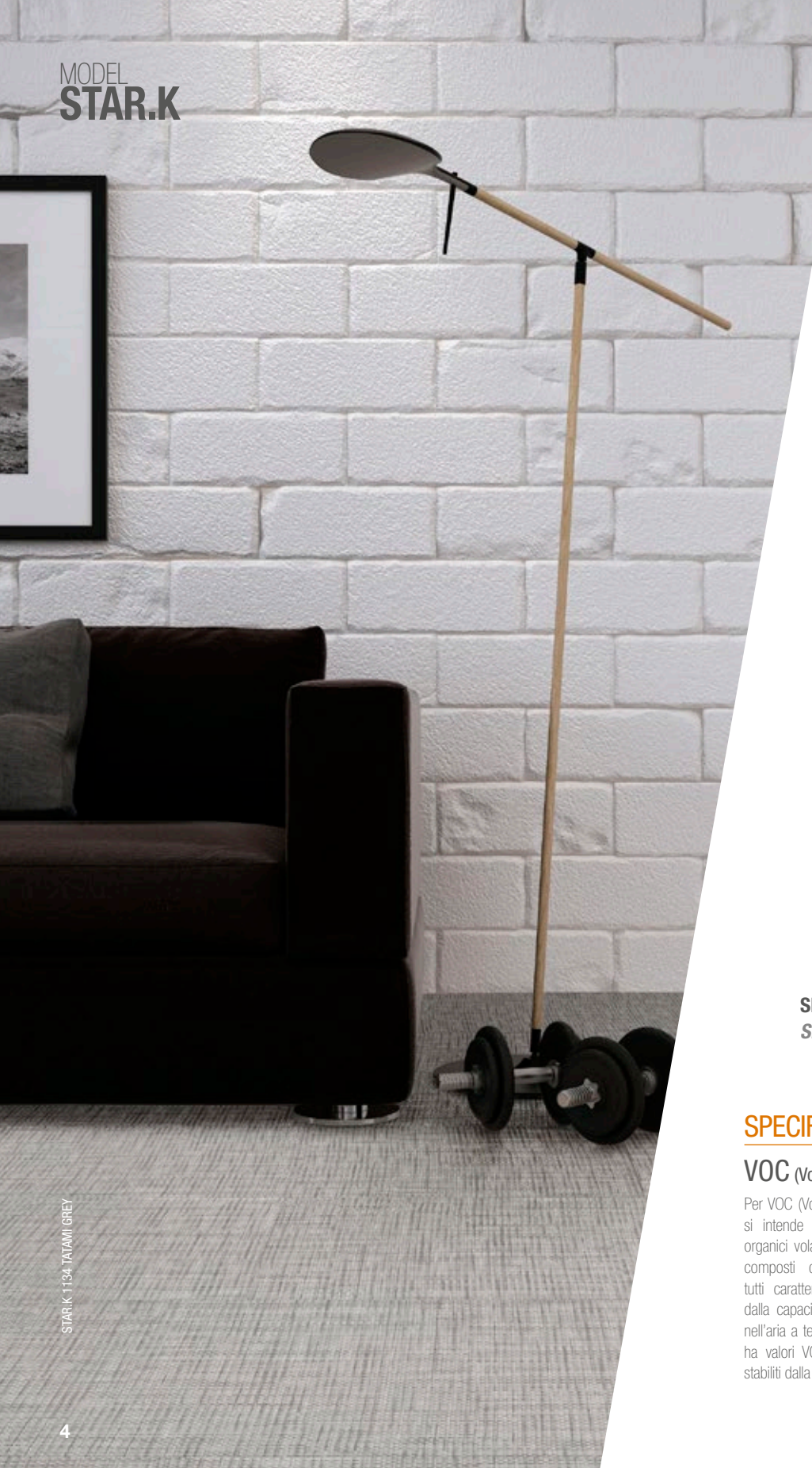
**UN CUORE SOLIDO CON UNA
SUPERFICIE RESILIENTE
A SOLID HEART WITH A
RESILIENT SURFACE**

LA NUOVA GENERAZIONE DEGLI LVT

THE NEW GENERATION OF LTV

Il prodotto **STAR.K** della collezione Sintesy fin dal suo esordio è stato amato e apprezzato dal mercato, tanto che Skema ha deciso di svilupparlo ulteriormente e portarlo ad un nuovo livello, ampliandone l'offerta qualitativa e la tecnologia con cui è proposto. **STAR.K** è un pavimento vinilico eterogeneo di nuova generazione che esprime il suo carattere rivoluzionario non solo attraverso il grande formato e la stabilità dimensionale, ma anche nella sua composizione. È la nuova generazione degli LVT e dotato di un pannello estruso caricato con minerali CaCo3 che lo rende semirigido ma flessibile, forte e stabile se sottoposto a forti sbalzi di temperatura, non teme l'umidità. Realizzato con la nuova tecnologia COR.STAR (SPC), è provvisto di sottofondo acustico preaccoppiato. Oggi è disponibile in molti decori effetto legno o effetto minerale, come pietra, cemento, metallo e tessuto, su cui camminare senza mai perdere la sensazione di calore sotto i piedi. **STAR.K** pur essendo flessibile, può essere installato a secco su pavimenti con piastrelle anche con presenze di fughe senza evidenziarne i rilievi. Un pavimento così innovativo non può che guardare sempre al futuro e ora si presenta anche nelle versioni **STAR.KW** per i decorativi dedicati alle pareti e ai bagni e **STAR.KR** per i decori a registro.

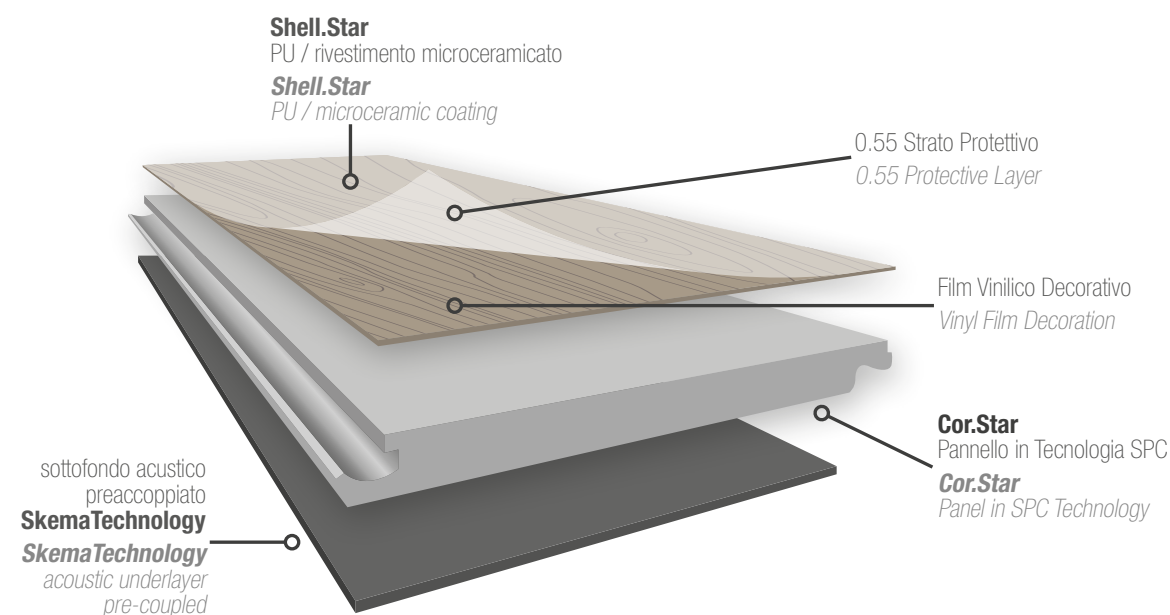
STAR.K product of the Sintesy collection has been loved and appreciated by customers since its debut, so much so that Skema has decided to further develop it and take it to a new level, expanding the quality offer and the technology with which it is proposed. **STAR.K** is a new generation heterogeneous vinyl floor that expresses its revolutionary character not only through its large size and dimensional stability, but also in its composition. It is a new generation LVT loaded with minerals CaCo3 equipped with an extruded panel that makes it semi-rigid but flexible, strong and stable even when subjected to strong temperature changes, made according to the new COR.STAR (SPC) technology, has a pre-coupled acoustic substrate and does not fear moisture. Today it is available in many wood-effect or mineral-effect decors, such as stone, concrete, metal and fabric, on which to walk without ever losing the feeling of warmth under your feet. Although flexible, can be installed dry on floors with tiles, even with the presence of leak, without highlighting the reliefs. Such an innovative floor can only look to the future and now it will also be available in the **STAR.KW** version for wall and bathrooms decorations and in the **STAR.KR** version for register decorations.



COME È COMPOSTO STAR.K?

HOW IS STAR.K COMPOSED?

STRATIGRAFIA / STRATIGRAPHY:



SPECIFICHE / SPECIFICATIONS:

VOC (Volatile Organic Compounds)

Per VOC (Volatile Organic Compounds) si intende la classe dei composti organici volatili che comprende diversi composti chimici di vario genere, tutti caratterizzati dalla volatilità, cioè dalla capacità di evaporare facilmente nell'aria a temperatura ambiente. Star.k ha valori VOC al di sotto dei minimi stabiliti dalla normativa.

VOC (Volatile Organic Compounds) is the class of volatile organic compounds that includes several chemical compounds of various kinds, all characterized by volatility, the ability to evaporate easily into the air at ambient temperature. Star.k has VOC values below the minimums established by the regulations.

Cor.Star (Pannello in Tecnologia SPC - Panel in SPC Technology)

Lo strato COR.STAR (SPC) è il nucleo denso e impermeabile a supporto strutturale, costituito da polvere di calcare naturale e stabilizzanti. Fornisce rigidità e stabilità alla dogia.

The COR.STAR (SPC) layer is the dense, impermeable core with structural support, made up of natural limestone powder and stabilisers. It provides rigidity and stability to the plank.

QUALI VALORI LO DISTINGUONO?

WHICH VALUES DISTINGUISH IT?

IDROREPELENTE ASSOLUTO
ABSOLUTE WATER REPELLENT

SENZA FUGHE
WITHOUT GROUT

BASSO SPESSORE
LOW THICKNESS

PLANCE DI IMPORTANTI DIMENSIONI
LARGE PLANKS

COR.STAR - PANNELLO IN TECNOLOGIA SPC
COR.STAR - PANEL IN SPC TECHNOLOGY

POSA A SECCO O INCOLLATA
DRY OR GLUED INSTALLATION

ANCHE A PARETE, CON POSA INCOLLATA
ALSO ON THE WALL, WITH GLUED INSTALLATION

CERTIFICATO A+ / PRESENZA RIDOTTA DI V.O.C.
A+ CERTIFICATE / REDUCED PRESENCE OF V.O.C.

RESISTENTE A CARICHI COMMERCIALI
RESISTANT TO COMMERCIAL LOADS

CLASSE AL FUOCO Bfl-s1, IDONEA PER SPAZI COLLETTIVI
FIRE CLASS Bfl-s1, SUITABLE FOR COLLECTIVE SPACES

SHELL.STAR RIVESTIMENTO MICROCERAMICATO
SHELL.STAR MICROCEMIC COATING

ESEMPI DI INSTALLAZIONE STAR.K

STAR.K INSTALLATION EXAMPLES

RISTORAZIONE RESTAURANT

(Bar, ristoranti, gelaterie ...)
(Bars, restaurants, ice cream parlours ...)



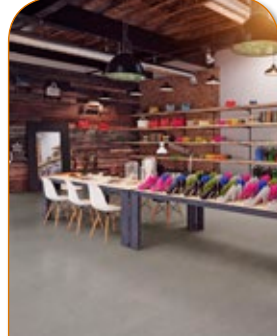
ABITAZIONI HABITATIONS

(Bagni, cucine, area living ...)
(Bathrooms, kitchens, living area ...)



HOTEL HOTEL

(Hall, camere, area ristoro ...)
(Hall, rooms, dining area ...)



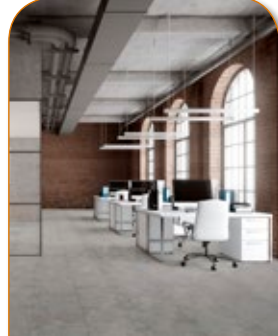
NEGOZI SHOPS

(Farmacia, abbigliamento, stile shop ...)
(Pharmacy, clothing, style shop ...)



SHOWROOM SHOWROOM

(Mobili, auto, illuminazione ...)
(Furniture, car, lighting, etc. ...)



SPAZIO PUBBLICO PUBLIC SPACE

(Palestre, musei, uffici ...)
(Gyms, museums, offices ...)



ALLESTIMENTI TEMPORANEI TEMPORARY SETTINGS

(Fiere, mostre, corner ...)
(Fairs, exhibitions, corners, ...)



SFIDA VINTA CONTRO ACQUA E CALORE

WON CHALLENGE AGAINST WATER AND HEAT

La nuova tecnologia dei resilienti rigidi senza plastificanti si esprime in **STAR.K**, un vinilico estruso, armato e caricato con minerali CaCO₃ e provvisto di sottofondo acustico XPE pre-accoppiato.

Un pavimento che grazie alle sue qualità strutturali è totalmente idrorepellente, non solo all'umidità ma anche ai ristagni d'acqua, perciò ideale anche per la posa in bagno. **STAR.K** è il vinilico tutto d'un pezzo che, oltre a vincere le sfide poste da acqua e umidità, resiste anche agli sbalzi di calore e non subisce dilatazioni.

Una nuova frontiera raggiunta da questo pavimento vinilico, che si presta perfettamente anche a opere di ristrutturazione.

The new technology of plasticizer-free rigid resilients is expressed in **STAR.K**, an extruded vinyl, reinforced and loaded with CaCO₃ minerals and provided with a pre-coupled XPE acoustic underlayer.

A floor that, thanks to its structural qualities, is totally water-repellent, not only to humidity but also to water stagnation, and therefore also ideal for installation in the bathroom. **STAR.K** is the all-in-one vinyl that, in addition to meeting the challenges posed by water and moisture, also withstands heat fluctuations and is not subject to expansion.

A new frontier reached by this vinyl floor, which also lends itself perfectly to renovation works.



IL DESIGN È RICERCA LA RICERCA È FUTURO

DESIGN IS RESEARCH
RESEARCH IS FUTURE

I polimeri sintetici sono le materie più giovani che appartengono all'uomo. Tutto ciò che possediamo, maneggiamo, impieghiamo spesso ne è composto: dai telefonini agli interni auto, dagli arredi e, perché no, ai pavimenti.
I polimeri sono **MATERIA** inventata dall'uomo per compiere i progetti che verranno. Oggi i pavimenti realizzati con polimeri sintetici danno risultati estetici elevatissimi. Strutture profonde, toni naturali per il legno e moderni per le resine, dimensioni per ogni ambiente con doghe e listoni, quadri e molte altre varianti. Il design è ricerca; le materie sintetiche plasmano e strutturano il suo pensiero. I prodotti sono figli di una innovazione rispettosa ed ecologica.

Synthetic polymers are the most recent materials belonging to man. Everything we have, handle, and use is often made of them: mobile phones, car interiors, furniture, and floorings too. The polymers are **MATERIAL** invented by man to carry out the projects that will come. Nowadays the floorings produced with synthetic polymers have outstanding looks. Deep structures, natural tones for wood and modern tones for resins, sizes for every space with planks, tiles and many other versions. Design is research, synthetic materials for shaping and structuring his thinking. The products are the result of a respectful and ecological innovation.





MODEL
STAR.K



STAR.K 1213 BILBAO

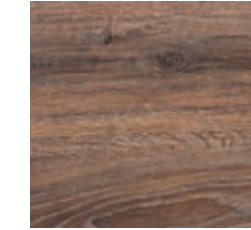
STAR.K
DECORS



STAR.KR 1216 ROVERE AUTENTICO

FORMATO / SIZE:
1500x220x6 mm

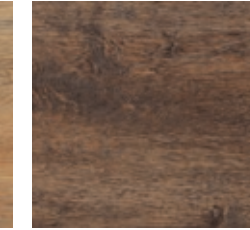
STAR.KR NEW



1215 ROVERE FUMÉ
EMOTION FINISHING



1216 ROVERE AUTENTICO
EMOTION FINISHING



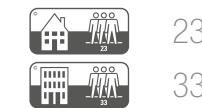
1217 ROVERE ANTICO
EMOTION FINISHING



1218 ROVERE MONTANO
EMOTION FINISHING

DATI TECNICI
TECHNICAL DETAILS

CLASSIFICAZIONE D'USO
CLASS OF USE



23

33

REAZIONE AL FUOCO
FIRE REACTION



RISCALDAMENTO A PAVIMENTO
UNDERFLOOR HEATING



INCASTRO
JOINT



MICRO BISELLO
MICRO BEVEL



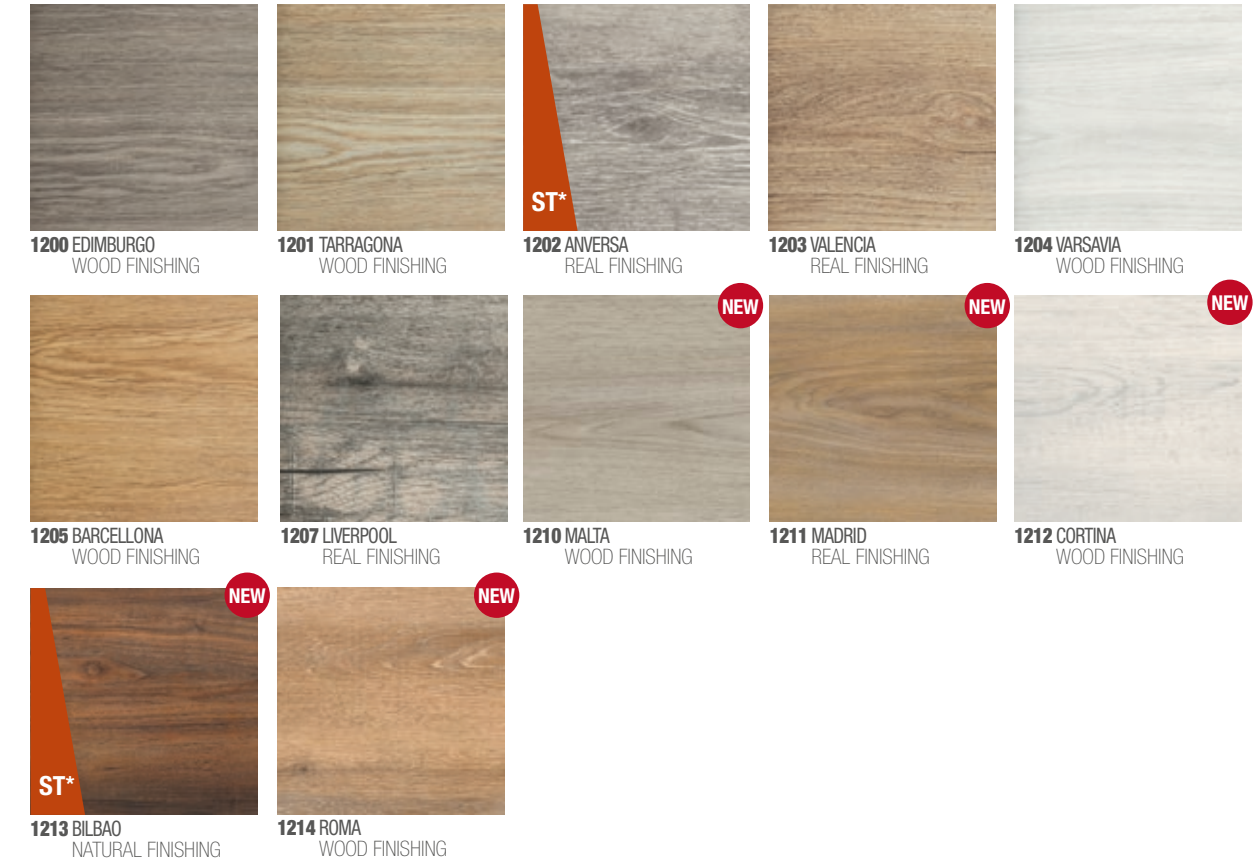
ASPECT

STAR.KR: poro sincronizzato con il disegno per una maggiore naturalezza.

STAR.KR: synchro pore with the design for greater naturalness.

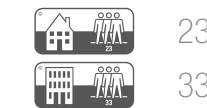
FORMATO / SIZE:
1829x218x6 mm

STAR.K



DATI TECNICI TECHNICAL DETAILS

CLASSIFICAZIONE D'USO
CLASS OF USE



REAZIONE AL FUOCO
FIRE REACTION



RISCALDAMENTO A PAVIMENTO
UNDERFLOOR HEATING



INCASTRO
JOINT



MICRO BISELLO
MICRO BEVEL



ST* I decori **ANVERSA** e **BILBAO** sono stati progettati con importanti stonalizzazioni per renderli naturali e con effetto anticato. Si consiglia di visionare almeno 4 doghe diverse di tono e le immagini disponibili nel Book Decorì in Area Download prima di procedere all'acquisto.

ST* The **ANVERSA** and **BILBAO** decors are designed with important color variations to make it natural and with an antique effect. We suggest to view at least 4 planks in different tones and the images available in the "Book Decorì" in the Download Area before proceeding with the purchase.

STAR.K 1214 ROMA


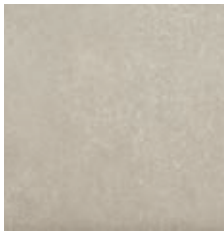
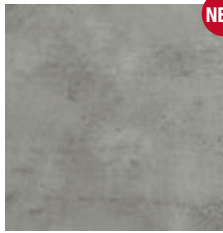
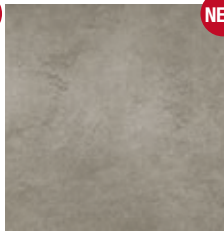
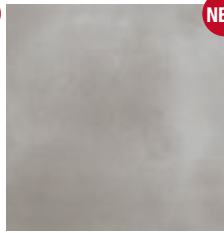

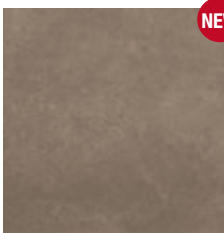
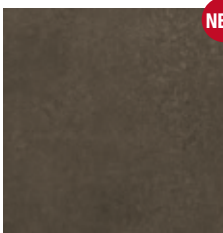
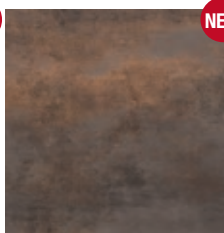






STAR.K 1210 MALTA

FORMATO / SIZE:
914x457x6 mm

STAR.K

				
1208 BRUGES STONE FINISHING	1209 CARDIFF STONE FINISHING	1219 CEMENTO STONE FINISHING	1220 LIEGI STONE FINISHING	1221 RESINA STONE FINISHING
				
1222 BRECON STONE FINISHING	1223 BARRY STONE FINISHING	1224 NEWPORT STONE FINISHING	1225 CORTEN STONE FINISHING	1132 TATAMI BROWN STONE FINISHING
				
1134 TATAMI GREY STONE FINISHING	1136 TATAMI EBONY STONE FINISHING			

DATI TECNICI TECHNICAL DETAILS

<p>CLASSIFICAZIONE D'USO CLASS OF USE</p>  23  33	<p>REAZIONE AL FUOCO FIRE REACTION</p>  Bfl-s1	<p>RISCALDAMENTO A PAVIMENTO UNDERFLOOR HEATING</p> 	<p>INCASTRO JOINT</p>  TLS	<p>MICRO BISELLO MICRO BEVEL</p>  4
--	---	---	---	--

ASPECT STAR.K: decori materici, minerali, tessili per usi a tutto design. STAR.K: materic decors, mineral and textile for all-design uses.

FORMATO / SIZE:
914x457x4 mm

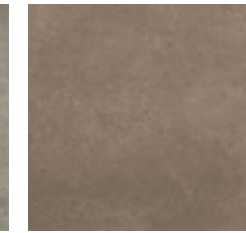
STAR.KW NEW



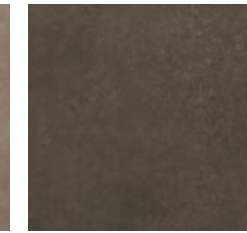
1209 CARDIFF
STONE FINISHING



1220 LIEGI
STONE FINISHING



1223 BARRY
STONE FINISHING



1224 NEWPORT
STONE FINISHING

DATI TECNICI
TECHNICAL DETAILS

(USATO A PAVIMENTO / USED AS FLOORING)

CLASSIFICAZIONE D'USO
CLASS OF USE



21

REAZIONE AL FUOCO
FIRE REACTION



Br-s1

SCIVOLosità
SLIPPERINESS



DS

INCASTRO
JOINT



I4F
NEW

ASPECT

STAR.KW: spessore minimo con incastro facilitato per posa a secco (a pavimento) e incollata (a parete).

LO STAR.KW PUÒ ESSERE IMPIEGATO ANCHE PER UTILIZZI A PAVIMENTO MA IN SITUAZIONI DI ALLESTIMENTI TEMPORANEI O DIMOSTRATIVI.

STAR.KW: minimum thickness with easy joint for dry laying (on the floor) and glued (on the wall).

STAR.KW CAN ALSO BE USED AS FLOORING BUT FOR TEMPORARY OR DEMONSTRATION SITUATIONS.

STAR.KW 1223 BARRY

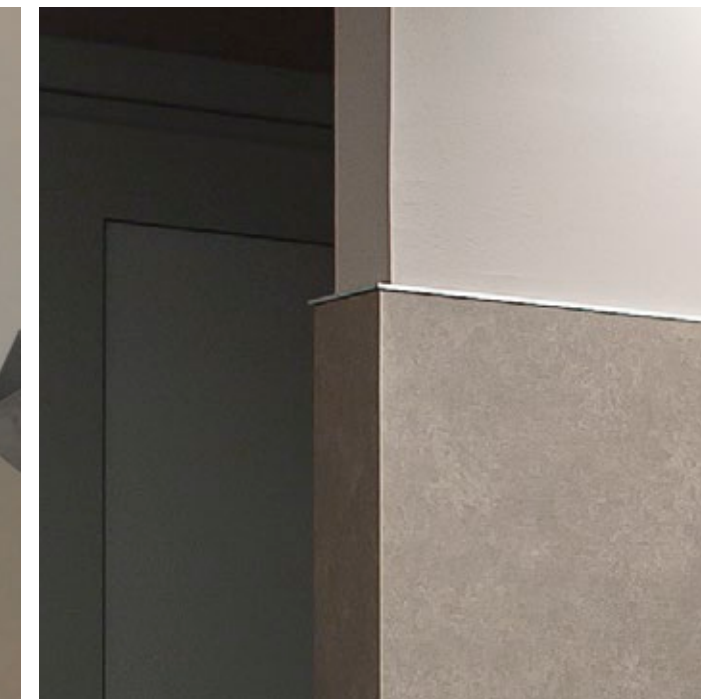


L'IMPORTANZA DEI DETTAGLI

THE IMPORTANCE
OF DETAILS

STAR.K è un pavimento tecnologico versatile anche nei dettagli. La gamma è dotata di complementi che permettono di avere una posa perfetta e coordinata anche per elementi architettonici come le scale. Una soluzione dal grande impatto estetico, facile da applicare grazie alla lavorazione sul retro delle doghe, le quali presentano una fresatura che permette al rivestimento di adattarsi perfettamente all'angolo dello scalino. In questo modo le doghe seguono il profilo della scala, avvolgendo gli scalini in modo continuo, senza bisogno di profili aggiuntivi e senza intersezioni. Il tutto coordinato negli stessi colori delle proposte Star.K.

STAR.K is a versatile technological floor also in the details. The range is equipped with complements that allow you to have a perfect and coordinated laying even for architectural elements such as stairs. A solution with a great aesthetic impact, easy to apply thanks to the work on the back of the staves, which have a milling that allows the coating to adapt perfectly to the corner of the step. In this way the staves follow the profile of the staircase, wrapping the steps continuously, without the need for additional profiles and without intersections. All coordinated in the same colours as the Star.K proposals.



SISTEMA PIEGA FOLDING (CREAZIONE ANGOLI - GRADINI)

FOLDING SYSTEM
(CREATION OF CORNERS - STEPS)







SKEMA®

SKEMA S.r.l.
ITALY
T. +39 0422 858511
www.skema.eu
info@skema.eu

